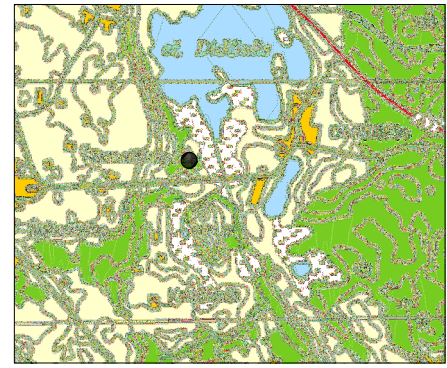


Žemės sklypo išsidėstymo vieta

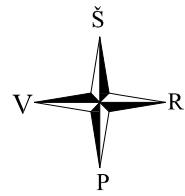


# KAIMO PLĖTROS ŽEMĖTVARKOS PROJEKTAS

## ŪKININKO SODYBOS VIETAI PARINKTI

### SPRENDINIŲ BRĖŽINYS M 1:2000

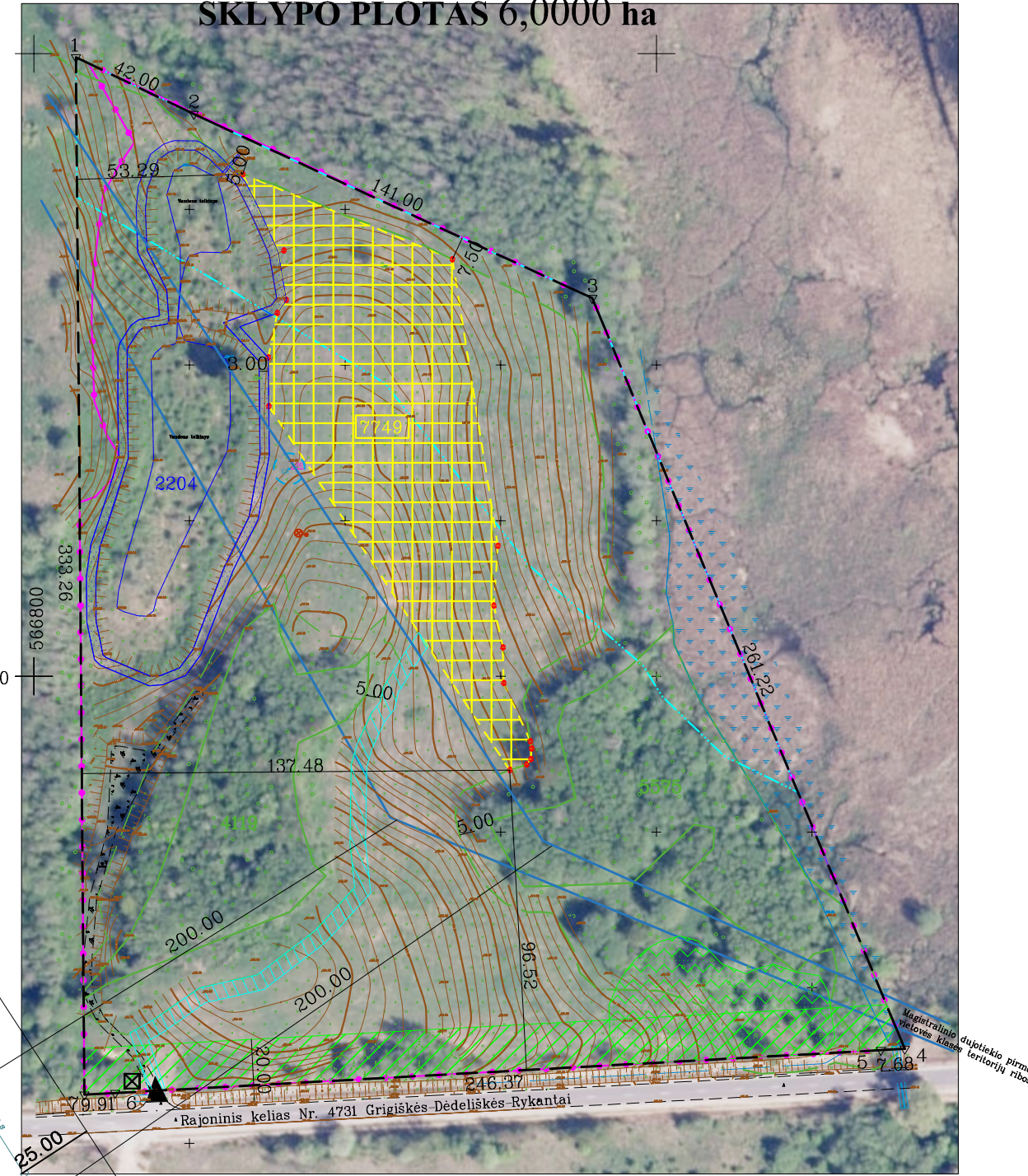
SKLYPO PLOTAS 6,0000 ha



SUTARTINIAI ŽENKLAI:

- Projektuojamos ribos
- ▶ Įvažiavimas
- [Yellow grid] Ūkininko sodybos ar pagalbinio ūkio ir kitos paskirties (fermų, ūkio, šiltnamių, kaimo turizmo) pastatų teritorija
- [Blue grid] Privažiavimas
- [Red dashed line] Paviršinių vandens telkinių apsaugos zonos
- [Blue dashed line with triangles] Pelkės ir šaltiniai (VI skyrius, devintasis skirsnis)
- [Blue dashed line with dots] Paviršinių vandens telkinių pakrantės apsaugos juostos (VI skyrius, aštuntasis skirsnis)
- [Green diagonal lines] Kelių apsaugos zonos (III skyrius, antrasis skirsnis)
- [Pink dashed line] Saugomos teritorijos
- [Green dashed line] Miško žemė (VI skyrius, trečiasis skirsnis)
- [Green wavy line] Natūralios pievos bei ganyklos (VI skyrius, ketvirtasis skirsnis)

**Pastaba:**  
 1) Privažiavimo keliai įrengiami sklypų savininkų lėšomis, o juos sugadinus, atstatomi sklypų savininkų lėšomis. Pasikeitus sklypų savininkams, šiuos išpareigojimus perima nauji sklypų savininkai.  
 2) Planuojamų vietinių inžinerinių tinklų vieta yra preliminarinė ir gali būti tikslinama techninio projekto metu.  
 3) Planuojamų įvažiavimų vieta yra preliminarinė ir gali būti tikslinama techninio projekto metu.  
 4) Vertinamame magistralinio dujotiekio pirmos vietovės klasės vietoje, į kurią patenka dalis sklypo, užstatymo pastatais normatyvas jau yra pasiektas, todėl jokių naujų pastatų statyba sklypo dalyje, patenkančioje į magistralinio dujotiekio pirmos vietovės klasės teritoriją šiuo metu yra negalima.  
 5) Įgyvendinant Projekto sprendinius, t. y., rengiantis Sklype (Sklypo dalyje patenkančioje į magistralinio dujotiekio vietovės klasės teritoriją ribas) projektuoti ir statyti bet kokius naujus statinius, įrengti naujus įrenginius, juos rekonstruoti, taip pat planuojant kita, įrengimo ir plėtros taisyklių 18 p. nurodytą veiklą (veiksmus) teritorijose, esančiose 200 metrų atstumu abipus magistralinio dujotiekio vamzdynų ašių, būtina gauti magistralinio dujotiekio savininko (AB „Amber Grid“) rašytinį sutikimą (pritarimą) projektinei dokumentacijai, o tais atvejais, kai tokia dokumentacija nėra privaloma ir nėra rengiama, – magistralinio dujotiekio savininko rašytinį sutikimą (pritarimą).  
 6) kiekvienai įrengimo ir plėtros taisyklių 18–19 p. nurodytai veiklai (veiksmai) būtinas atskiras magistralinio dujotiekio savininko (AB „Amber Grid“) sutikimas (pritarimas);  
 7) Sklypo dalyje, patenkančioje į magistralinio dujotiekio vietovės klasės teritorijas, yra taikomi pirmos vietovės klasės užstatymo normatyvai, nurodyti įrengimo ir plėtros taisyklių 17 p. Vertinamuose magistralinio dujotiekio pirmos vietovės klasės vietuose užstatymo pastatais normatyvas jau yra pasiektas, todėl į vietovės klasės vieneta įskaičiuotų pastatų (reglamentuoti įrengimo ir plėtros taisyklių 7.1, 16.1 p.) statyba Sklypo dalyje, patenkančioje į magistralinio dujotiekio pirmos vietovės klasės teritoriją ribas, šių planavimo sąlygų išdavimo metu yra negalima;  
 8) AB „Amber Grid“ teisės aktų nustatyta tvarka išdavus pritarimą Projekto sprendiniams, jis bus susijęs tik su šio Projekto tikslu, nurodytu Nacionalinės žemės tarnybos prie Aplinkos ministerijos Trakų skyriaus vedėjo 2023-11-28 įsakyme Nr. 46KP-37-(14.46.125 E). „Del kaimo plėtros žemėtvarkos projekto rengimo pradžios ir planavimo tikslų nustatymo“, t. y. parinkti ūkininko sodybos statinių, kitos (fermų, ūkio, šiltnamių, kaimo turizmo) paskirties statinių statybos zoną (–as), ir nereikš AB „Amber Grid“ sutikimo (pritarimo, suderinimo) pastatų ir (ar) kitų statinių Sklype projektavimui bei statyba



Magistralinio Dujotiekio apsaugos zona

Lietuvos Respublikos teritorijos M1:10 000 skaitmeninis rastrinis ortofotografinis žemėlapis

ORT10LT © Nacionalinė žemės tarnyba prie ŽŪM, 2015

- ☒ Vieta rūšiuojamų atliekų surinkimo konteineriams
- ☒ Plan. biologinio valymo įrenginiai su infiltracija į gruntą
- ☒ Planuojamo artez. gręžinio griežto režimo SAZ=5,0m, 79kv.m.
- ☒ Planuojamas artezinis gręžinys

| Gretimybės | Sklypo numeris kadastro žemėlapyje | Pastabos                | Parašas |
|------------|------------------------------------|-------------------------|---------|
| DJ-1-3     | 7940/0003:0305                     | Po kadastrinių matavimų |         |
| 3-4        | 7940/0003:0221                     | Po kadastrinių matavimų |         |
| 4-7        | 7940/0001:0007                     | Po kadastrinių matavimų |         |
| 7-1        | 7940/0003:2025                     | Po kadastrinių matavimų |         |

|                     |             |            |
|---------------------|-------------|------------|
| Gatvė, namo Nr.     |             |            |
| Kaimas (miestelis)  | Kiemeliškių |            |
| Seniūnija           | Lentvario   |            |
| Rajonas             | Trakų       |            |
| Apskritis           | Vilniaus    |            |
| Kariotiškių 7940    |             |            |
| Kadastrinis numeris | bloko Nr.   | sklypo Nr. |
| Kadastro vietovė    | 0003        | 0038       |

### SPECIALIOSIOS ŽEMĖS NAUDOJIMO SĄLYGOS

| Žemės sklype taikomos specialiosios žemės naudojimo sąlygos |   |            |
|---|---|------------|
| Kodas   | aprašymas   | plotas, ha |
| 102   | Kelių apsaugos zonos (III skyrius, antrasis skirsnis)   | 0,3823     |
| 120   | Požeminio vandens vandenviečių apsaugos zonos (VI skyrius, vienuoliktasis skirsnis)                   | 6,0000     |
| 126   | Miško žemė (VI skyrius, trečiasis skirsnis)   | 0,9694     |
| 130   | Pelkės ir šaltiniai (VI skyrius, devintasis skirsnis)   | 0,2048     |
| 131   | Natūralios pievos bei ganyklos (VI skyrius, ketvirtasis skirsnis)                                     | 0,2197     |
| 132   | Gamtiniai ir kompleksiniai draustiniai (V skyrius, aštuntasis skirsnis)                               | 5,8890     |
| 134   | Valstybiniai parkai (V skyrius, dvidešimt trečiasis skirsnis)   | 5,8890     |
| 139   | Hidrografiniai draustiniai (V skyrius, vienuoliktasis skirsnis)                                       | 5,8890     |
| 163   | Paviršinių vandens telkinių apsaugos zonos (VI skyrius, septintasis skirsnis)                         | 1,5252     |
| 164   | Paviršinių vandens telkinių pakrantės apsaugos juostos (VI skyrius, aštuntasis skirsnis)              | 0,1246     |
| 171   | Magistralinių dujotiekio vietovės klasių teritorija (III skyrius septintasis skirsnis) 4400-2522-4842 | 2,4523     |
| 171   | Magistralinių dujotiekio vietovės klasių teritorija (III skyrius septintasis skirsnis) 4400-3154-7540 | 3,3083     |

| kodas | Servituto rūšis | Plotas m² |
|-------|-----------------|-----------|
|       |                 |           |
|       |                 |           |
|       |                 |           |
|       |                 |           |
|       |                 |           |

Žemės savininkai: E.B. (Vardas, pavardė, parašas)  
 Trakų rajono savivaldybės administracija  
 (Pareigos, vardas, pavardė, parašas)

**PRITARTA**  
 Nacionalinė žemės tarnybos prie aplinkos ministerijos

**PATVIRTINTA**  
 Trakų rajono savivaldybės sprendimas ir jo priėmimo data

|           |               |   |            |  |
|-----------|---------------|---|------------|--|
|           |               | <b>UAB "BALTIJOS MATAVIMŲ ORGANIZACIJA"</b> |            |  |
|           |               | LICENZIJOS NR.2R-KP-523                     |            |  |
| pareigos  | v., pavardė   | parašas                                     | data       |  |
| Matininkė | J.Grauzinienė |   | 2023-03-28 |  |
|           |               |   |            |  |
|           |               |   |            |  |

A.V.