

Kirmėliškių k. gatvių išdėstymo planas
M 1:7500

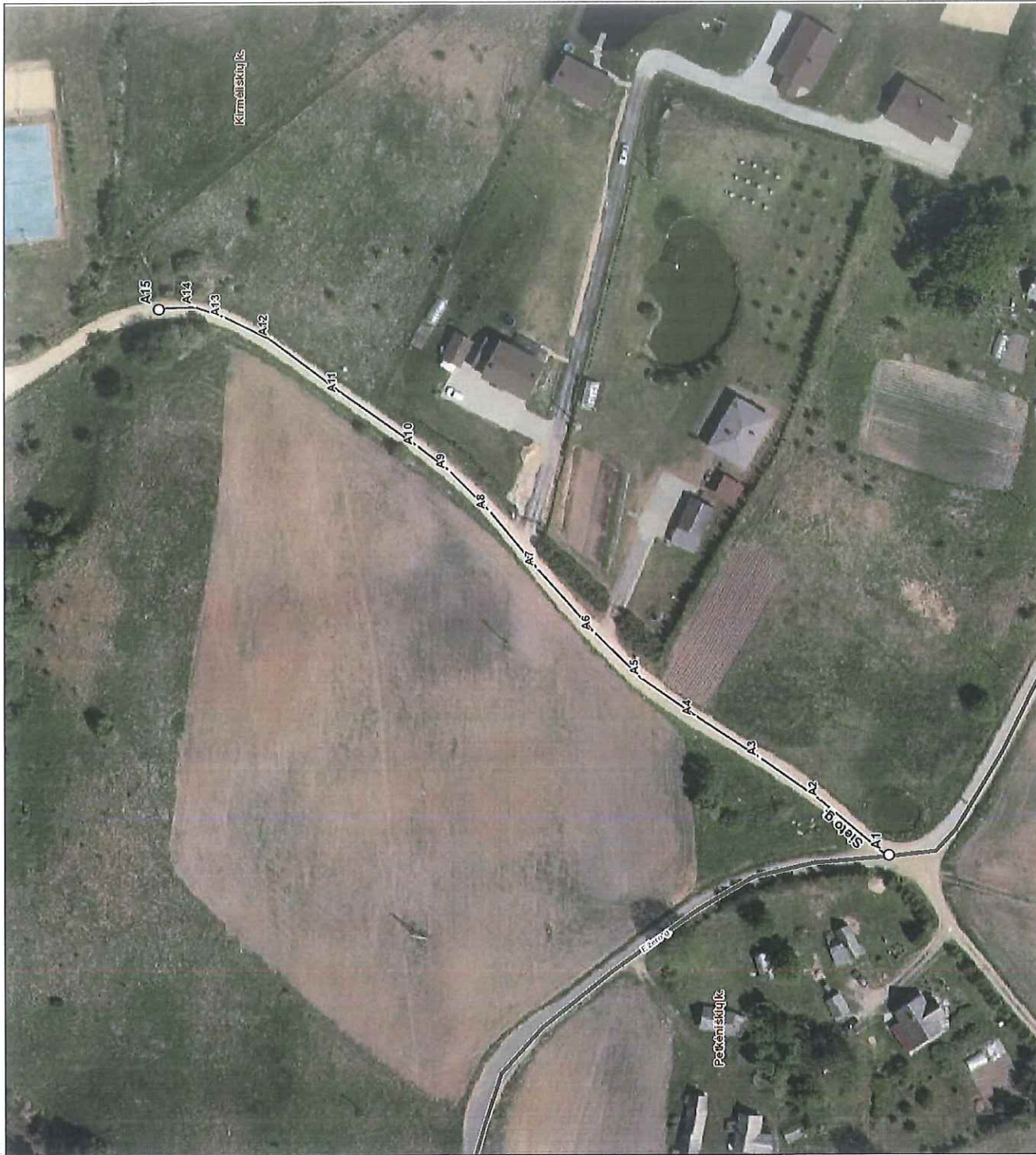
Trakų rajono savivaldybės taryba
2021 m. gegužės d. sprendimo Nr. 122.
1 priedas



Kartografinis pagrindas		Ortofoto			
Koordinatų nustatymo būdas		Grafinis			
KOORDINACIŲ ŽINLARŠTIS					
Nr. plane	X	Y	Nr. plane	X	Y
A1	6057799	553614	B37	6058119	552973
A2	6057817	553625	B38	6058135	552952
A3	6057833	553637	B39	6058146	552933
A4	6057835	553656	B40	6058154	552914
A5	6057840	553701	B41	6058156	552904
A6	6057844	553705	B42	6058157	552874
A7	6057856	553713	B43	6058156	552851
A8	6057871	553713	B44	6058157	552803
A9	6057898	553714	B45	6058159	552758
A10	6057924	553709	B46	6058174	552702
A11	6057966	553698	B47	6058182	552676
A12	6058047	553675	B48	6058180	552656
A13	6058091	553675	B49	6058182	552657
A14	6058132	553665	B50	6058187	552618
A15	6058164	553645	B51	6058194	552602
A16	6058201	553634	B52	6058190	552598
A17	6058202	553620	B53	6058184	552590
A18	6058206	553575	B54	6058171	552578
A19	6058211	553507	B55	6058165	552572
A20	6058189	553440	B56	6058158	552562
A21	6058172	553420	B57	6058151	552532
A22	6058166	553414	B58	6058145	552535
B1	6057764	553679	B59	6058139	552517
B2	6057776	553656	B60	6058138	552495
B3	6057796	553622	B61	6058137	552484
B4	6057807	553596	B62	6058139	552471
B5	6057817	553571	B63	6058143	552457
B6	6057822	553556	B64	6058150	552438
B7	6057828	553540	B65	6058152	552417
B8	6057835	553523	B66	6058151	552396
B9	6057842	553497	B67	6058152	552364
B10	6057848	553475	C1	6058638	553139
B11	6057853	553451	C2	6058647	553146
B12	6057858	553435	C3	6058663	553156
B13	6057868	553414	C4	6058672	553158
B14	6057880	553387	C5	6058683	553164
B15	6057900	553353	C6	6058689	553172
B16	6057914	553326	C7	6058692	553182
B17	6057925	553306	C8	6058693	553199
B18	6057930	553301	C9	6058696	553211
B19	6057942	553300	C10	6058701	553228
B20	6057961	553298	C11	6058706	553245
B21	6057976	553295	C12	6058710	553258
B22	6057989	553287	C13	6058716	553275
B23	6058010	553272	C14	6058720	553292
B24	6058028	553258	C15	6058723	553310
B25	6058038	553246	C16	6058727	553321
B26	6058043	553233	C17	6058739	553341
B27	6058046	553222	C18	6058747	553354
B28	6058048	553209	C19	6058754	553372
B29	6058051	553190	C20	6058762	553388
B30	6058056	553163	C21	6058773	553410
B31	6058060	553123	C22	6058781	553424
B32	6058064	553093	C23	6058785	553440
B33	6058068	553071	C24	6058793	553464
B34	6058079	553041	C25	6058801	553484
B35	6058091	553018	C26	6058812	553502
B36	6058104	552997	C27	6058823	553521

Petkėniškių k. gatvių išdėstymo planas
M 1:1000

Trakų rajono savivaldybės taryba
2024 m. gegužės d. sprendimo Nr. 172-
pritarė



Nr. plane	Kartografinis pagrindas		Ortofoto
	X	Y	
A1	6057942	553300	KOORDINAČIŲ ŽINIARAŠTIS
A2	6057959	553314	
A3	6057974	553324	
A4	6057990	553334	
A5	6058003	553344	
A6	6058015	553355	
A7	6058029	553371	
A8	6058041	553385	
A9	6058051	553395	
A10	6058059	553401	
A11	6058078	553414	
A12	6058095	553428	
A13	6058107	553433	
A14	6058114	553436	
A15	6058123	553435	