

Katilių k. gatvių išdėstymo planas
M 1:10000

Trakų rajono savivaldybės tarybos
2018 m. gegužės 31 d. sprendimo Nr. SAE-129
1 priedas



Dokumentą parengė: DALIA DAUDAITE

Kartografinis pagrindas		Ortofoto			
Koordinatinių nustatymo būdas		Grafinis			
KOORDINACIŲ ŽINIARAŠTIS					
Nr. plane	X	Y	Nr. plane	X	Y
A1	6044536	534645	B29	6043075	533854
A2	6044515	534643	B30	6043070	533836
A3	6044375	534616	B31	6043069	533826
A4	6044231	534589	B32	6043070	533810
A5	6044156	534574	B33	6043072	533792
A6	6044125	534568	B34	6043075	533774
A7	6044101	534569	B35	6043079	533758
A8	6044079	534576	B36	6043079	533743
A9	6044010	534614	B37	6043084	533731
A10	6043909	534678	B38	6043090	533712
A11	6043874	534696	B39	6043091	533695
A12	6043843	534703	B40	6043089	533670
A13	6043766	534713	B41	6043083	533646
A14	6043733	534716	C1	6044121	534299
A15	6043707	534718	C2	6044118	534285
A16	6043688	534715	C3	6044114	534279
A17	6043659	534708	C4	6044109	534273
A18	6043610	534681	C5	6044098	534254
A19	6043558	534655	C6	6044091	534235
A20	6043446	534595	C7	6044084	534211
A21	6043405	534571	C8	6044078	534196
A22	6043381	534554	C9	6044067	534175
A23	6043349	534529	C10	6044064	534162
A24	6043300	534486	C11	6044063	534145
A25	6043236	534431	C12	6044063	534131
A26	6043184	534388	C13	6044059	534114
A27	6043158	534368	C14	6044050	534015
A28	6043139	534355	C15	6044047	533983
A29	6043122	534346	C16	6044044	533949
A30	6043096	534334	C17	6044039	533907
B1	6043096	534334	C18	6044031	533842
B2	6043094	534315	C19	6044027	533795
B3	6043096	534303	C20	6044019	533734
B4	6043098	534286	C21	6044012	533676
B5	6043095	534271	C22	6044008	533637
B6	6043091	534261	C23	6044003	533592
B7	6043093	534242	C24	6043997	533556
B8	6043101	534226	C25	6043994	533518
B9	6043107	534211	C26	6043988	533480
B10	6043113	534192	C27	6043985	533444
B11	6043123	534164	C28	6043971	533382
B12	6043128	534141	C29	6043971	533325
B13	6043143	534075	C30	6043966	533285
B14	6043149	534054	C31	6043962	533248
B15	6043153	534033	C32	6043960	533228
B16	6043157	534015	C33	6043957	533203
B17	6043159	534000	C34	6043956	533183
B18	6043158	533991	C35	6043956	533155
B19	6043154	533980	C36	6043957	533120
B20	6043145	533965	C37	6043955	533095
B21	6043135	533950	C38	6043954	533069
B22	6043127	533937	C39	6043952	533050
B23	6043119	533922	C40	6043950	533023
B24	6043109	533907	C41	6043947	532940
B25	6043103	533900	C42	6043945	532904
B26	6043096	533892	C43	6043943	532786
B27	6043087	533883	C44	6043940	532751
B28	6043080	533871	C45	6043941	532722

Skynimų k. gatvių išdėstymo planas
M 1:1500

Trakų rajono savivaldybės tarybos
2018 m. gegužės 31 d. sprendimo Nr. SPA-129
d. priedas

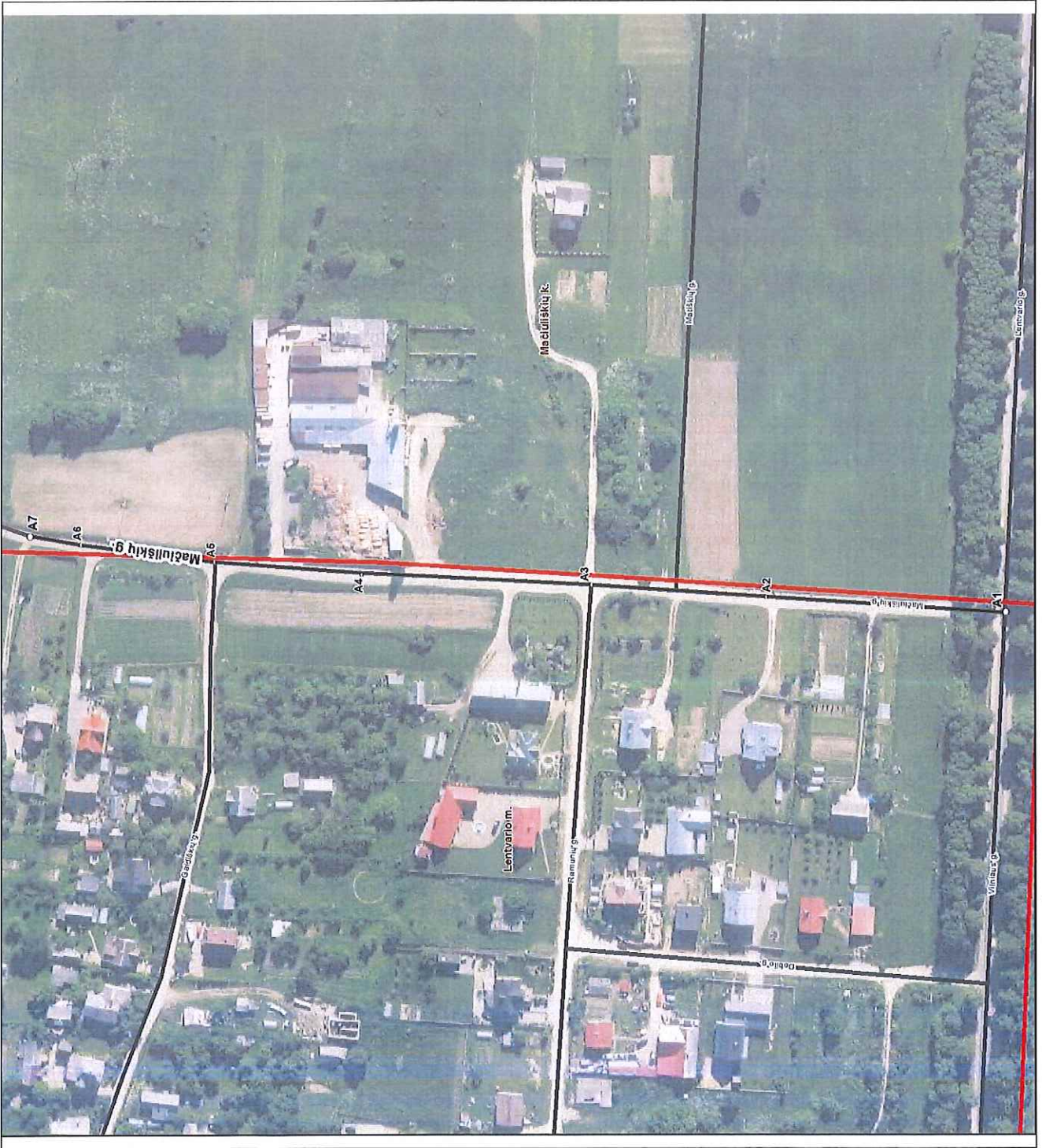


Padumblių k.

Kartografinis pagrindas		Ortofoto
Koordinatinių nustatymo būdas		Grafinis
KOORDINACIŲ ŽINIARAŠTIS		
Nr. plane	X	Y
A1	6057012	565097
A2	6057020	565096
A3	6057064	565094
A4	6057069	565166
A5	6057090	565168

Lentvario m. gatvių išdėstymo planas
M 1:2000

Trakų rajono savivaldybės tarybos
2018 m. gegužės 31 d. sprendimo Nr. AE-129
3 priedas



Kartografinis pagrindas		Ortofoto
Koordinatų nustatymo būdas		Grafinis
KOORDINACIŲ ŽINARAŠTIS		
Nr. plane	X	Y
A.1	6056917	569346
A.2	6057012	569352
A.3	6057081	569357
A.4	6057172	569361
A.5	6057230	569366
A.6	6057283	569373
A.7	6057303	569376